

PROVENCE



Mit unserer Collection Provence interpretieren wir pure und unverfälschte Steine in originalen Farben, wie Sie in der Provence in Landhäusern, Schlössern und Klöstern zu finden sind.

Die Steine sind lebhaft wie die Natur, haben zeitlosen Charme und französischen Flair. Die Oberfläche wirkt weich und hat eine schöne Struktur mit dem Charakter von echtem Stein.

Mit unserer revolutionären neuen SOFTTEC-Oberfläche bieten wir Ihnen eine Oberfläche für Feinsteinzeug, die sich angenehm anfühlt, sich hervorragend reinigen lässt und dennoch zu Ihrer Sicherheit die Rutschklasse R10 A+B aufweist.

Das Zusammenspiel der Materialkomponenten aus Antike und Moderne hat die Eigenschaft, sich Zeit und Stil anzupassen.

Somit ist die Collection Provence besonders geeignet für die moderne Architektur, gewerbliche Projekte sowie traditionelle Bauvorhaben.

INHALT

TABLE OF CONTENTS

SOFTTEC®
KERAMISCHE OBERFLÄCHE

Sicherheit R10 A+B · Feingefühl · Pflegeleicht



IVOIRE

SEITE 4



OCRA

SEITE 6



SABLE

SEITE 8



BRUN

SEITE 12



GRIS

SEITE 14



CHARBON

SEITE 16

TECHNISCHE EIGENSCHAFTEN

TECHNICAL FEATURES

SEITE 18

PROVENCE

IVOIRE

R10 A+B \leq 10 mm NAT RET



SOFTTEC[®]
KERAMISCHE OBERFLÄCHE

Sicherheit R10 A+B • Feingefühl • Pflegeleicht

0079226 60x60 cm PG 390



0079220 60x120 cm PG 549



0079238 Sockel 4,8x60 cm PG 79



00792ST8 Stufe 30x60 cm PG 240



PROVENCE IVOIRE 60x120 cm

PROVENCE

OCRA

R10 A+B \leq 10 mm NAT RET



SOFTTEC[®]
KERAMISCHE OBERFLÄCHE

Sicherheit R10 A+B • Feingefühl • Pflegeleicht

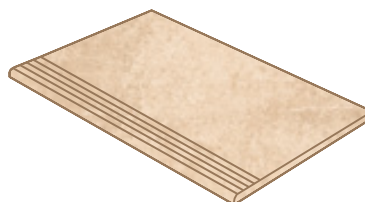
0079227 60x60 cm PG 390



0079221 60x120 cm PG 549



0079239 Sockel 4,8x60 cm PG 79



00792ST9 Stufe 30x60 cm PG 240



PROVENCE

SABLE

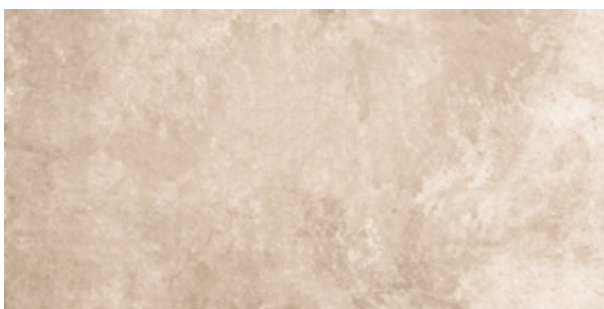
R10 A+B \leq 10 mm NAT RET



SOFTTEC[®]
KERAMISCHE OBERFLÄCHE

Sicherheit R10 A+B • Feingefühl • Pflegeleicht

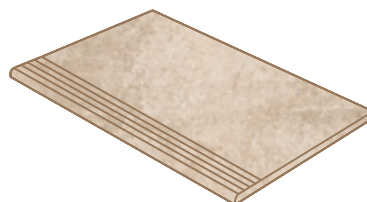
0079228 60x60 cm PG 390



0079222 60x120 cm PG 549



0079240 Sockel 4,8x60 cm PG 79



00792ST0 Stufe 30x60 cm PG 240



PROVENCE SABLE 60x120 cm





PROVENCE SABLE 60x60 cm

PROVENCE

BRUN

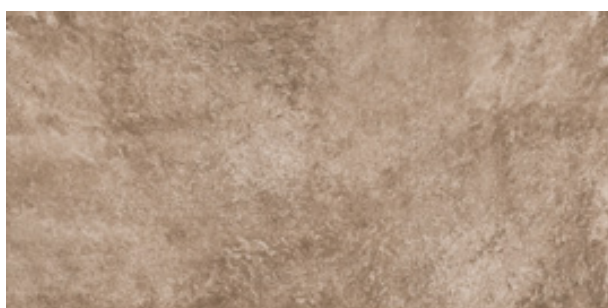
R10 A+B \leq 10 mm NAT RET



SOFTTEC[®]
KERAMISCHE OBERFLÄCHE

Sicherheit R10 A+B • Feingefühl • Pflegeleicht

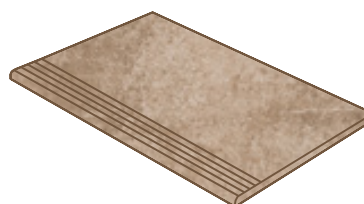
0079223 60x60 cm PG 390



0079217 60x120 cm PG 549



0079235 Sockel 4,8x60 cm PG 79



00792ST5 Stufe 30x60 cm PG 240



PROVENCE BRUN 60 x 60 cm

PROVENCE

GRIS

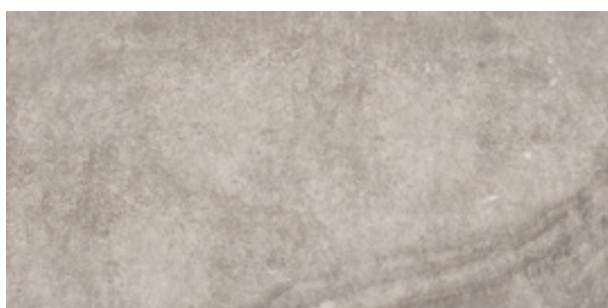
R10 A+B \leq 10 mm NAT RET



SOFTTEC®
KERAMISCHE OBERFLÄCHE

Sicherheit R10 A+B · Feingefühl · Pflegeleicht

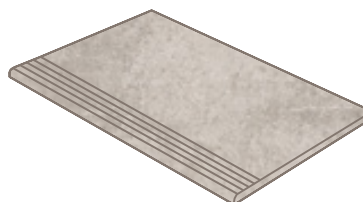
0079225 60x60 cm PG 390



0079219 60x120 cm PG 549



0079237 Sockel 4,8x60 cm PG 79



00792ST7 Stufe 30x60 cm PG 240



PROVENCE

CHARBON

R10 A+B \leq 10 mm NAT RET



SOFTTEC[®]
KERAMISCHE OBERFLÄCHE

Sicherheit R10 A+B · Feingefühl · Pflegeleicht

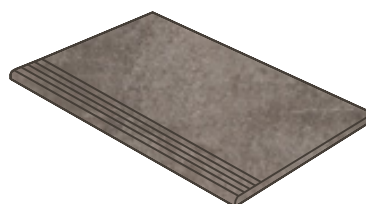
0079224 60x60 cm PG 390



0079218 60x120 cm PG 549

















0079236 Sockel 4,8x60 cm PG 79





00792ST6 Stufe 30x60 cm PG 240



	CARATTERISTICHE TECNICHE Technical characteristics Características técnicas Caractéristiques techniques Technische Eigenschaften Технические характеристики	VALORI TIPICI Typical values Valores típicos Valeurs typiques Typische Werte Характерные значения	VALORI LIMITE PREVISTI Expected limit values Valores límites previstos Valeurs limites prévues Erwartete Grenzwerte Предусмотренные предельные значения
	DIMENSIONI UNI EN ISO 10545-02 Sizes - Dimensiones - Dimensions - Abmessungen - Технические характеристики	Conforme	REQUISITI INDICATI NELLA NORMA UNI EN 14411 G Requirements of standard - Requisitos indicados en la norma - Exigences visées par la norme-Anforderungen in der Norm angegeben Требования стандарта
	ASSORBIMENTO D'ACQUA UNI EN ISO 10545-03 Water Absorption - Absorción de agua - Absorption d'eau - Wasseraufnahme - Водопоглощение	<= 0,5	% <= 0,5 % UNI EN 14411 G
	FORZA DI ROTTURA UNI EN ISO 10545-04 Breakage resistance - Carga de rotura - Résistance au chocs - Bruchlast - Разрушающее усилие	> 1300	N 1300 N min UNI EN 14411 G
	RESISTENZA ALLA FLESSIONE UNI EN ISO 10545-04 Flexural strength - Resistencia a la flexión - Résistance à la flexion - Biegefestigkeit - Стойкость на изгиб	> 35	N/mm² 35 N/mm ² min UNI EN 14411 G
	RESISTENZA ALL'URTO UNI EN ISO 10545-05 Shock resistance - Resistencia al choque - Résistance aux choc - Stoßfestigkeit - Сопrotивление удару	COEFFICIENTE DI RESTITUZIONE Restitution coefficient - Coeficiente de restitución - Coefficient de restitution - Restitutionskoeffizient - e > 0,87	METODO DI PROVA DISPONIBILE UNI EN 14411 G Available test method - Método de prueba disponible - Méthode d'essai disponible - Verfügbare Testmethode - Доступная методика испытаний
	RESISTENZA ALL'ABRASIONE PROFONDA UNI EN ISO 10545-06 Resistance to deep abrasion - Resistencia a la abrasión profunda - Résistance à l'abrasion profonde - Tiefenabriebfestigkeit - Стойкость к глубокому истиранию	<= 175	nm³ 175 nm ³ max UNI EN 14411 G
	DILATAZIONE TERMICA LINEARE UNI EN ISO 10545-08 Sizes - Dilatación térmica lineal - Dimensions - Abmessungen Размеры	6,7	(10-6 °C-1) METODO DI PROVA DISPONIBILE UNI EN 14411 G Available test method - Método de prueba disponible - Méthode d'essai disponible - Verfügbare Testmethode Доступная методика испытаний
	RESISTENZA AGLI SBALZI TERMICI UNI EN ISO 10545-09 Thermal shock resistance - Resistencia al choque térmico - Résistance aux choc thermiques - Temperaturerwechselbeständigkeit - Стойкость к тепловым перепадам	Resiste	METODO DI PROVA DISPONIBILE UNI EN 14411 G Available test method - Método de prueba disponible - Méthode d'essai disponible - Verfügbare Testmethode Доступная методика испытаний
	DILATAZIONE DOVUTA ALL'UMIDITA' UNI EN ISO 10545-10 Determination of moisture expansion - Dilación causada por la humedad - Determination de la dilatation à l'humidité - Abmessungen/Ausdehnung auf Grund von Feuchtigkeit - Расширение под воздействием влажности	0,1	% METODO DI PROVA DISPONIBILE UNI EN 14411 G Available test method - Método de prueba disponible - Méthode d'essai disponible - Verfügbare Testmethode Доступная методика испытаний
	RESISTENZA AL GELO UNI EN ISO 10545-12 Frost resistance - Resistencia al hielo - Résistance au gel - Frostbeständigkeit - Морозостойкость	Resiste	RICHIESTA UNI EN 14411 G Required - Solicitud - Requiere - Gefordert - Требуется
	RESISTENZA ALL'ATTACCO CHIMICO UNI EN ISO 10545-13 Chemical resistance - Resistencia al ataque químico - Résistance chimique - Chemische Beständigkeit - Стойкость к химическому воздействию	A	B Min. UNI EN 14411 G Secondo quanto dichiarato dall'azienda As stated by the company - D'après déclaration de l'établissement Entsprechend der Angaben des Unternehmen Согласно заявленному компанией значению
	RESISTENZA ALLE MACCHIE UNI EN ISO 10545-14 Stain resistance - Resistencia a las manchas - Résistance aux taches - Fleckenbeständigkeit - Стойкость к загрязнению	CLASSE Class - Clase - Catégorie - Klasse -Класс 4	UNI EN 14411 G Classe 3 min Class 3 min - Clase 3 min - Catégorie 3 min - Klasse 3 min - Класс 3 мин
	RESISTENZA ALLO SCIVOLAMENTO DIN 51130 Slip resistance - Resistencia al deslizamiento - Résistance au glissement - Rutschfestigkeit Сопrotивление скольжению	R 10	BGR 181 Da R9 a R13 From R9 to R13 - De R9 a R13 - De R9 à 13 - Von R9 auf R13 - От R9 до R13
	RESISTENZA ALLO SCIVOLAMENTO A PIEDI NUDI DIN 51097 Slip resistance barefoot - Resistencia al deslizamiento con pies descalzos - Résistance au glissement pieds nus - Rutschfestigkeit für den Barfußbereich - Сопrotивление скольжению при хождении босиком	A+B	GVV 26.17 Da A a C From A to C - De A a C - De A à C - Von A auf C - От A до C



	Stärke Thickness	10 mm
--	----------------------------	-------

VERPACKUNGSEINHEIT PACKING						
	Karton Pieces	QM Sq. Mt	KG kg	Karton Pieces	QM Sq. Mt	KG kg
60 x 60 cm	3	1,08	24	32	34,56	768
60 x 120 cm	2	1,44	32	32	46,08	1024
Stufe 30 x 60 cm	5	0,9	20	-	-	-
Sockel 4,8 x 60 cm	20	-	14,5	-	-	-

Die in dieser Druckausgabe enthaltenen Informationen (Gewicht, Farbe, Abmessungen usw.) sind so exakt wie möglich, aber nicht gesetzlich verbindlich.
Die Farben können aufgrund des Druckvorgangs verfälscht sein.

